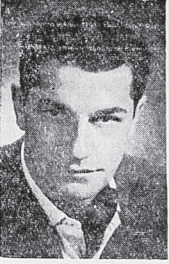


EN DIRECT ET EN DIFFÉRÉ à Radio-Canada

"Le bel Alexis" (Gabriel Gascon)



gnons de St-Laurent. Au cours des deux années où il fut membre de cette troupe, le jeune Gascon joua dans le drôle imaginaire, Roméo et Juliette, Meurtre dans la cathédrale, et Le Voyage de Monsieur Perrichon et La Première Légion.

Au T.N.M.

Lors de la fondation du Théâtre du Nouveau Monde en 1951, Gabriel Gascon y interprète deux rôles: celui de Cléopâtre dans l'Avare et celui de Harlot dans Maître après Dieu.

2 ans à Paris

Puis, vient le grand départ pour Paris où il séjournera deux ans. Il y poursuivra des études avec Bernard Bimont de l'École Charles Dulin et avec Lucien Arnaud et Jean Vilard. Il part en tournée avec le Théâtre de Babylone en Afrique du Nord à titre de régieur et comédien dans la Fleur à la bouche et la Jarre de Pirandello. A titre de comédien-étudiant, il part avec le Théâtre de la Compagnie Vilar, l'Afrique occidentale française, l'Afrique équatoriale française et le Congo Belge où il joue dans Antigone d'Anouilh, l'Apollon de Belloc de Giraudoux, la Cuisine des anges de Husson et le Médecin malgré lui de Molière. De retour au pays en 1954, Gabriel Gascon rentre au T.N.M. où il joue dans plusieurs pièces dont les principales sont: les Trois Farces de Molière, le Maître de Santiago de Montherlant, la Mouette de Tchekov, un Chapeau de paille d'Offenbach, le Malade imaginaire, les Femmes savantes, Georges Dandin et le Médecin malgré lui de Molière, Histoire de rire de Sacconi, L'Opéra de quat'sous de Brecht et Irma la douce de Brecht. Il accomplira, également 2 tournées avec le T.N.M.: la première à Paris, où il jouera les Trois Farces de Molière et la seconde, en 1955, à New York, Paris, Bruxelles, Anvers, Ostende et dans tout le Canada jusqu'à Vancouver, où il tient un rôle, celui de, dans le Temps des Indes de Dubé, le Malade imaginaire et les Trois Farces.



Les sœurs ELLEN et ALICE KESSLER, chanteuses et danseuses fort élégantes, font partie d'une prestigieuse série de variétés qui nous vient d'Allemagne et qui s'intitule le Parapluie magique. La première de ces quatre émissions éblouissantes, d'une durée d'une heure chacune, sera présentée aux téléspectateurs du réseau français de Radio-Canada le dimanche 6 octobre à 8 h. 30. Le Parapluie magique est un feu d'artifice de trouvailles scéniques, d'inventions visuelles ou sonores, présentées à un rythme vertigineux par des vedettes telles que Gilbert Bécaud et Juliette Gréco et une distribution impressionnante d'artistes des quatre coins d'Europe.

La radio et la télévision

A la radio de Radio-Canada, on a récemment reconnu sa voix dans Jeunesse dorée, Radio-College et Vie de femmes. A la télévision, on l'a applaudi dans Pépino et Capucine, la Boutique enchantée, 14 rue de Gailais, les Plouffe, CRICK, l'Agence Bonheur, le Grand Duc, Ouragan et dans les Belles Histoires des pays d'en haut, depuis 1956.

Cinéma et théâtre récent

Au cinéma, Gabriel Gascon a joué dans Etienne Brulé, premier long métrage canadien en couleurs et dans un reportage sur le bien-être social de l'O.N.F. Au théâtre, on le retrouve dans Henry the Fifth de Shakespeare, à Stratford, Ontario.

Ne remettez pas à plus tard ce que vous pouvez faire maintenant. Profitez de l'abondance de travailleurs hautement qualifiés.

LES DISQUES

Si nous écoutions quelques airs

Avez-vous, amis lecteurs, le temps de vous détendre en écoutant quelques beaux enregistrements? Dans l'affirmative je vous présente quelques suggestions. Voici tout d'abord la troisième série des mazurkas de Chopin (chaque enregistrement peut être acheté séparément). D'aucuns opinent que Brailowsky est à l'heure actuelle le meilleur interprète de Chopin. C'est plausible. Ce qui est certain c'est que sa virtuosité est transcendante. Un enregistrement de choix. Offrez-le à votre amie et écoutez-le tout avec elle. Le romantisme du temps du compositeur et de l'interprète vous enivra.

Il se agit d'un enregistrement Columbia ML 5885. Sans transition aucune nous venons de l'Amérique à l'Europe. Le Léo Ferré qu'il ne faut pas présenter nous arrive avec sa boîte de chansons, accompagné par F. Aussanet et Paul Mauriat. C'est comme le genre. Le tout se veut original et parfois c'est trop. Cependant la série d'airs qu'on nous présente contient beaucoup pour plaire.

Un enregistrement de choix. Offrez-le à votre amie et écoutez-le tout avec elle. Le romantisme du temps du compositeur et de l'interprète vous enivra.

Il se agit d'un enregistrement Columbia ML 5885. Sans transition aucune nous venons de l'Amérique à l'Europe. Le Léo Ferré qu'il ne faut pas présenter nous arrive avec sa boîte de chansons, accompagné par F. Aussanet et Paul Mauriat. C'est comme le genre. Le tout se veut original et parfois c'est trop. Cependant la série d'airs qu'on nous présente contient beaucoup pour plaire.

Il se agit d'un enregistrement Columbia ML 5885. Sans transition aucune nous venons de l'Amérique à l'Europe. Le Léo Ferré qu'il ne faut pas présenter nous arrive avec sa boîte de chansons, accompagné par F. Aussanet et Paul Mauriat. C'est comme le genre. Le tout se veut original et parfois c'est trop. Cependant la série d'airs qu'on nous présente contient beaucoup pour plaire.

le tout est d'audition fort agréable. Vous serez ravis de l'interprétation de ces airs choisis par un musicien-compositeur artiste de bon goût. Soit des suggestions pour les longues soirées d'automne. Michel Boucher

Départ missionnaire

Son Exc. Mgr Norbert Robichaud, archevêque de Moncton, N.-B., présidait récemment à Moncton, la cérémonie de départ missionnaire de 15 missionnaires canadiens: 12 prêtres des Missions-Étrangères, et trois frères diocésains (deux de Moncton, N.-B., et un autre du diocèse de Chicoutimi), qui iront missionner avec les P.A.E. en Amérique latine, pour une période d'au moins trois ans. Les 15 missionnaires partants seront répartis dans 5 pays: Philippines, Cuba, Chili, Honduras et Argentine. Outre l'abbé Gervais Turcotte, de Coaticook, précédant par la cérémonie évangélique, MM. les abbés Marcel Turcotte, de Moncton, Bernard Robert, de Water-

ARGENT A PRETER

Sur hypothèques offert à tous les entrepreneurs, propriétaires, cultivateurs, commerçants, PRETS PERSONNELS. Prêts pour achat de machinerie et d'équipement de ferme. La Société Financière du Québec Ltée 157, RUE ST-JOSEPH TEL. 837-4754, L'ASSOMPTION

Advertisement for the Ford Falcon 1964. Includes a large image of the car and text describing its features and performance. Text includes: 'Voici la captivante Falcon 1964', 'de beaucoup la plus belle de toutes les Falcon!', 'Faites l'essai de la Falcon '64 à excellence générale - chez votre Vendeur Ford!', and 'J.E. BEULIEU & FILS INC. 533, St-Charles Nord Tél. PL. 3-7551'.

HORAIRE DE LA TELEVISION

Table with columns for channel (CBFT CANAL 2, CFTM CANAL 10) and day (Samedi 5 Oct, Mercredi 9 Oct, Dimanche 6 Oct, Jeudi 10 Oct, Vendredi 11 Oct). Lists various TV programs and their start times.